

# 長岡京物流センターのご紹介



# 計画概要

## 【物件概要】

|          |   |
|----------|---|
| 物件名称     | 長岡京物流センター   |
| 所在地      | 京都府長岡京市神足典薬15-8                                       |
| 交通       | 名神高速自動車道「大山崎IC」約3km（約7分）<br>JR京都線「長岡京駅」約1.5km（徒歩約19分） |
| 敷地面積     | 7,428.97㎡（2,247.26坪）                                  |
| 延床面積     | 15,344.40㎡（4,641.68坪）                                 |
| 建ぺい率/容積率 | 60% / 200%  |
| 建物概要     | 鉄筋鉄骨造4階建  |
| 用途地域     | 工業専用地域  |
| スケジュール   | 着工 2023年3月<br>竣工 2024年4月下旬                            |
| 設計・施工会社  | 株式会社長谷工コーポレーション                                       |

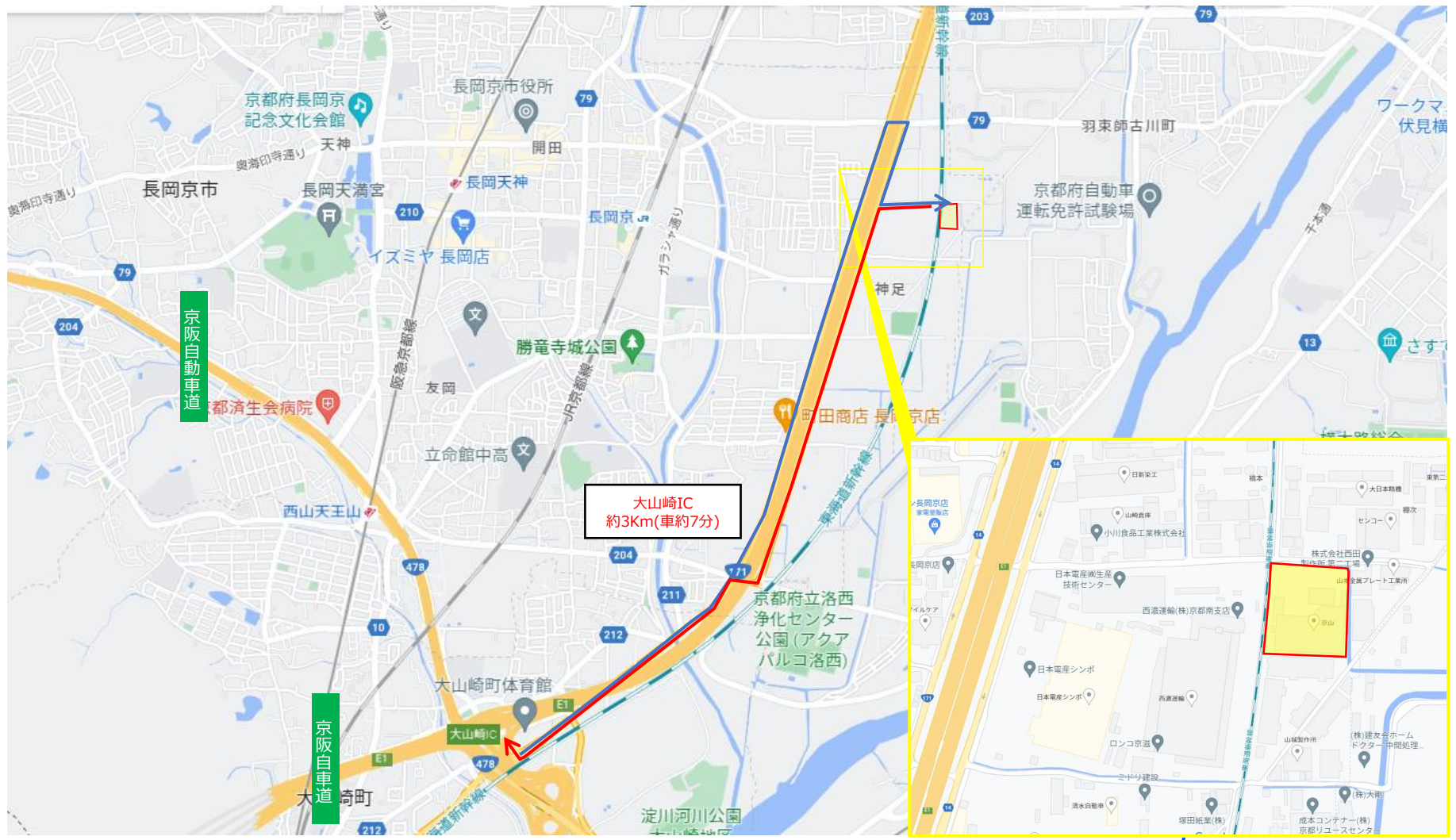
## 【賃貸面積】

|          |                        |
|----------|------------------------|
| 1F（バス含む） | 3,836.10㎡（1,160.42坪）   |
| 2～4F     | 各 3,836.10㎡（1,160.42坪） |
| 合計       | 15,344.40㎡（4,641.68坪）  |

## 【主な仕様】

|          |                      |
|----------|----------------------|
| プラットフォーム | 高床（1m）               |
| 床荷重（庫内）  | 1.5t/㎡               |
| 柱スパン     | 10～11.5m×10.55～13.5m |
| バス箇所     | 片面バス16台              |
| 昇降機      | 垂直搬送機・荷物用EV・乗用EV 各2基 |
| 駐車台数（全体） | トラック待機3台<br>乗用車52台   |

# 立地・交通アクセス

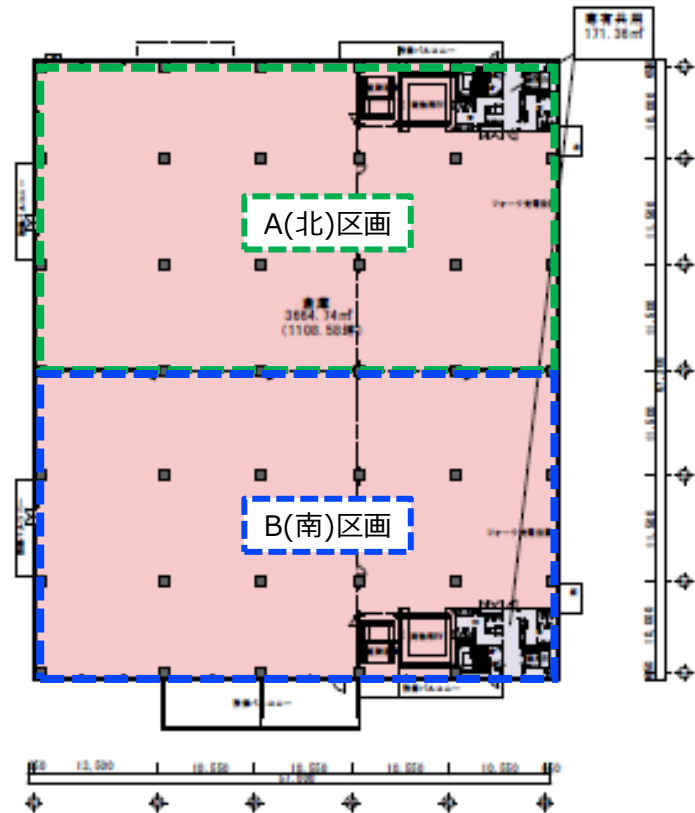
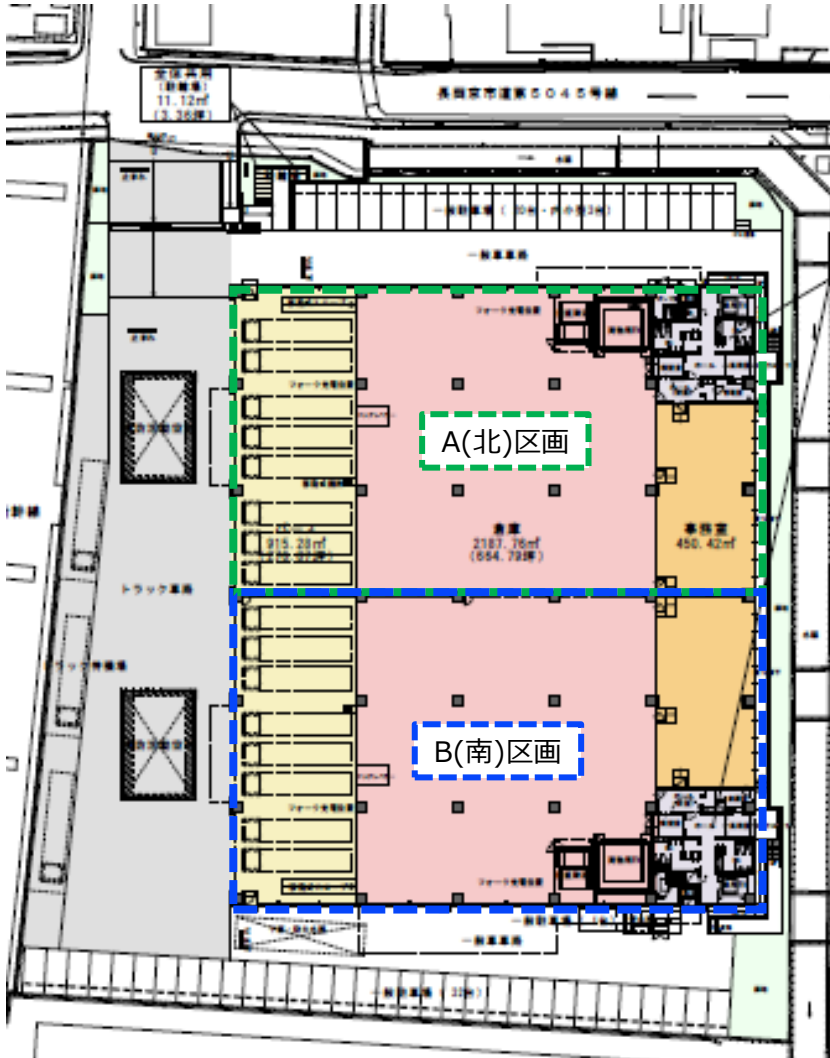


本（仮称）長岡京市神足 物流センターは計画のため、本資料の内容（竣工時期、図面、仕様及び条件等を含みますが、これに限りません）が変更になる場合がございます。

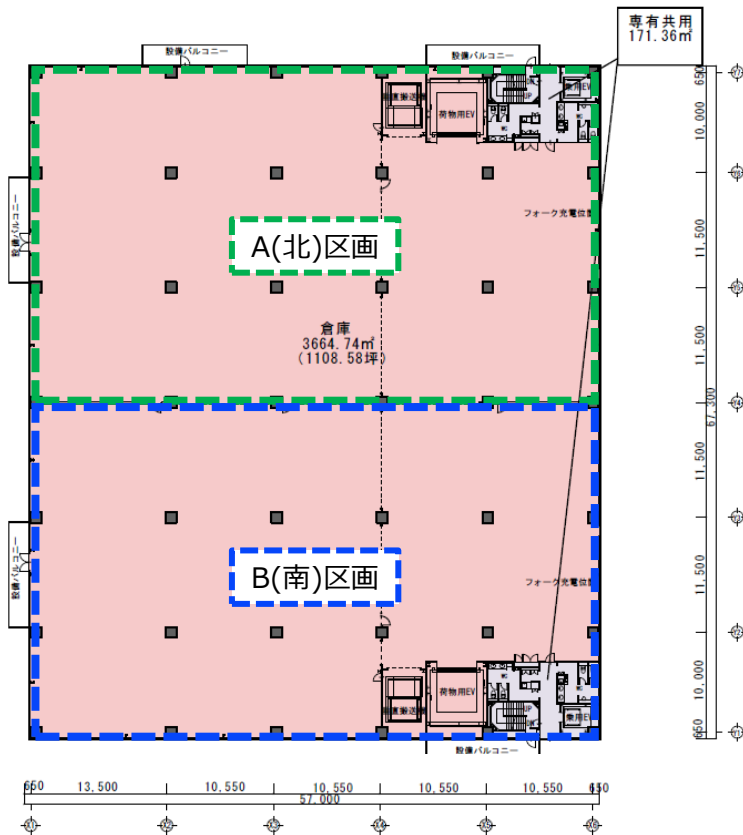
# 詳細図



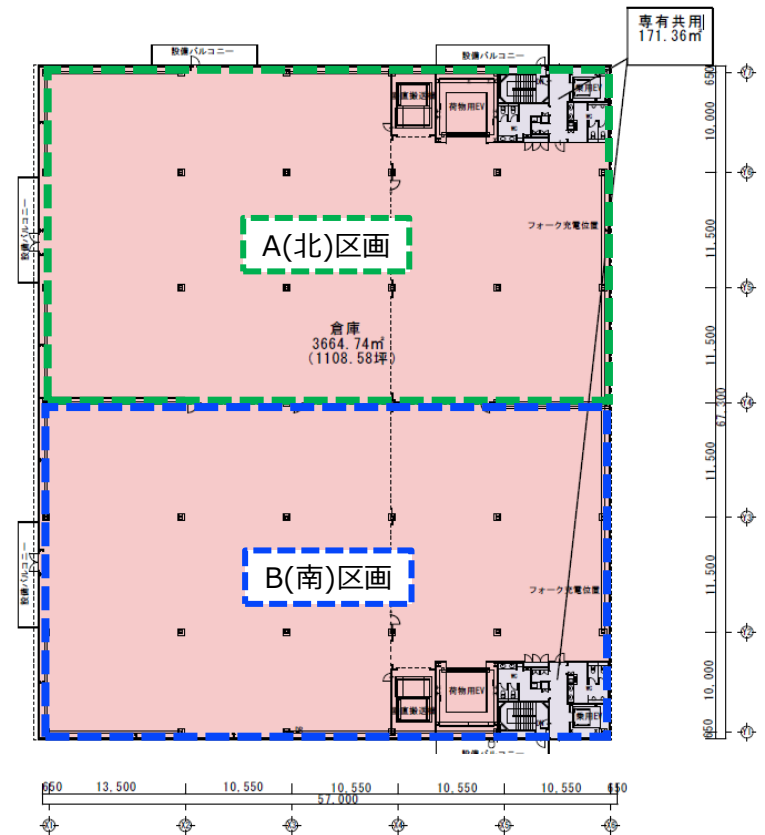
# 配置図、1・2階平面図



# 3・4階平面図

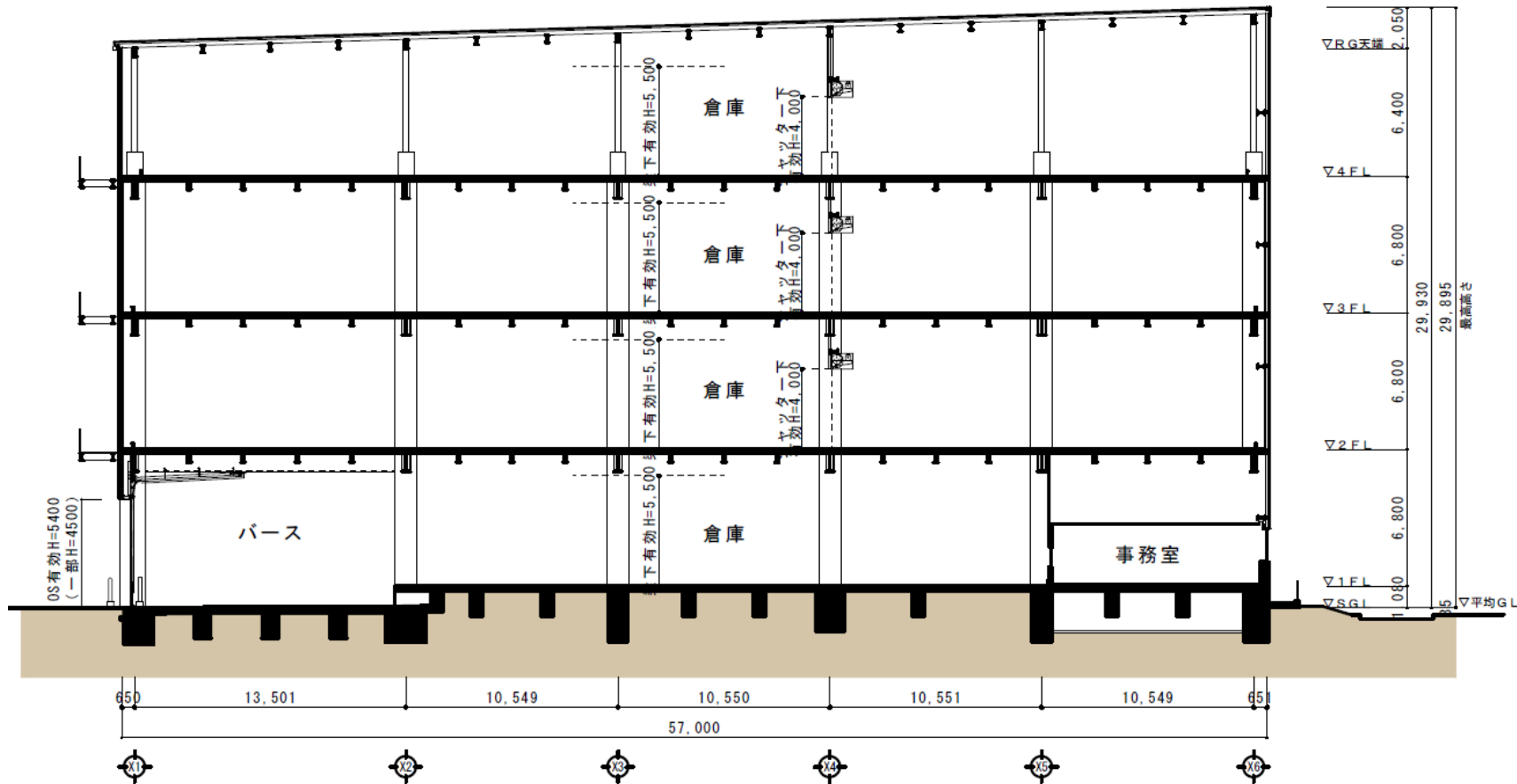


3階平面図  
S = 1 / 600 (A3)



4階平面図  
S = 1 / 600 (A3)

# 断面図



# 面積表

## <全体>

| 階数 |                | 倉庫        | バース    | 専有共用   | 事務室    | 計         |
|----|----------------|-----------|--------|--------|--------|-----------|
| 4F | m <sup>2</sup> | 3,664.74  |        | 171.36 |        | 3,836.10  |
|    | 坪              | 1,108.58  |        | 51.84  |        | 1,160.42  |
| 3F | m <sup>2</sup> | 3,664.74  |        | 171.36 |        | 3,836.10  |
|    | 坪              | 1,108.58  |        | 51.84  |        | 1,160.42  |
| 2F | m <sup>2</sup> | 3,664.74  |        | 171.36 |        | 3,836.10  |
|    | 坪              | 1,108.58  |        | 51.84  |        | 1,160.42  |
| 1F | m <sup>2</sup> | 2,187.76  | 915.28 | 282.64 | 450.42 | 3,836.10  |
|    | 坪              | 661.80    | 276.87 | 85.50  | 136.25 | 1,160.42  |
| 合計 | m <sup>2</sup> | 13,181.98 | 915.28 | 796.72 | 450.42 | 15,344.40 |
|    | 坪              | 3,987.55  | 276.87 | 241.01 | 136.25 | 4,641.68  |

## <A(北)区画>

| 階数 |                | 倉庫       | バース    | 専有共用   | 事務室    | 計        |
|----|----------------|----------|--------|--------|--------|----------|
| 4F | m <sup>2</sup> | 1,831.04 |        | 85.68  |        | 1,916.72 |
|    | 坪              | 553.89   |        | 25.92  |        | 579.81   |
| 3F | m <sup>2</sup> | 1,832.37 |        | 85.68  |        | 1,918.05 |
|    | 坪              | 554.29   |        | 25.92  |        | 580.21   |
| 2F | m <sup>2</sup> | 1,832.37 |        | 85.68  |        | 1,918.05 |
|    | 坪              | 554.29   |        | 25.92  |        | 580.21   |
| 1F | m <sup>2</sup> | 1,093.88 | 457.64 | 121.79 | 225.21 | 1,898.52 |
|    | 坪              | 330.90   | 138.44 | 36.84  | 68.13  | 574.30   |
| 合計 | m <sup>2</sup> | 6,589.66 | 457.64 | 378.83 | 225.21 | 7,651.34 |
|    | 坪              | 1,993.37 | 138.44 | 114.60 | 68.13  | 2,314.53 |

## <B(南)区画>

| 階数 |                | 倉庫       | バース    | 専有共用   | 事務室    | 計        |
|----|----------------|----------|--------|--------|--------|----------|
| 4F | m <sup>2</sup> | 1,833.69 |        | 85.68  |        | 1,919.37 |
|    | 坪              | 554.69   |        | 25.92  |        | 580.61   |
| 3F | m <sup>2</sup> | 1,832.37 |        | 85.68  |        | 1,918.05 |
|    | 坪              | 554.29   |        | 25.92  |        | 580.21   |
| 2F | m <sup>2</sup> | 1,832.37 |        | 85.68  |        | 1,918.05 |
|    | 坪              | 554.29   |        | 25.92  |        | 580.21   |
| 1F | m <sup>2</sup> | 1,093.88 | 457.64 | 141.32 | 225.21 | 1,918.05 |
|    | 坪              | 330.90   | 138.44 | 42.75  | 68.13  | 580.21   |
| 合計 | m <sup>2</sup> | 6,592.31 | 457.64 | 398.36 | 225.21 | 7,673.52 |
|    | 坪              | 1,994.17 | 138.44 | 120.50 | 68.13  | 2,321.24 |

※「専有共用」には風除室・ホール・トイレ・喫煙室・給湯室・乗用EV・階段・通路等を含みます。



# 賃貸借条件

募集賃料

倉庫・バース

専有共用・事務室

共益費

駐車場 利用料

敷金

契約期間

契約形態

以下担当までお問い合わせください。

JA三井リース建物株式会社  
営業第三部 担当：畑（ハタ）  
TEL：03-6775-3045

※上記条件を含めまして、詳細条件は、契約時に決定するものとします。

